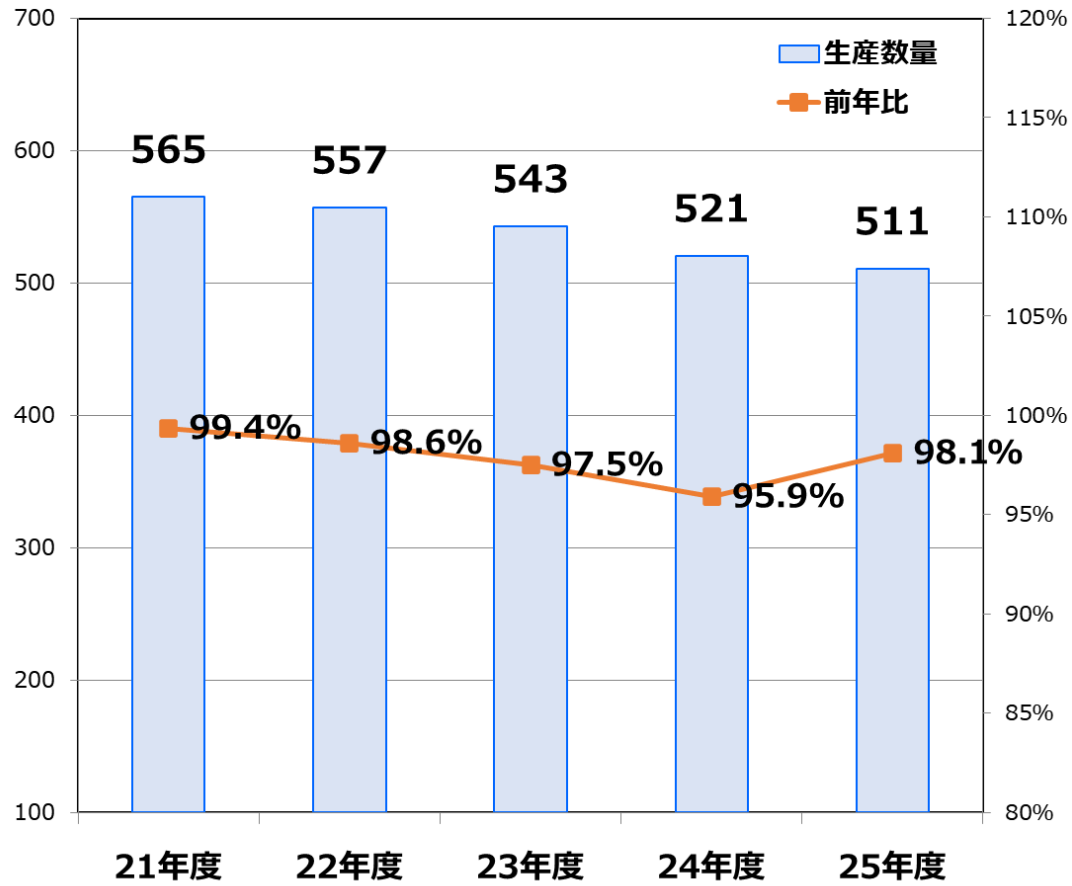


# 2025年度 決算補足資料 ～ 市場データ編 ～

2026年5月13日  
プリマハム株式会社

### ハム・ソーセージ生産数量（千トン）



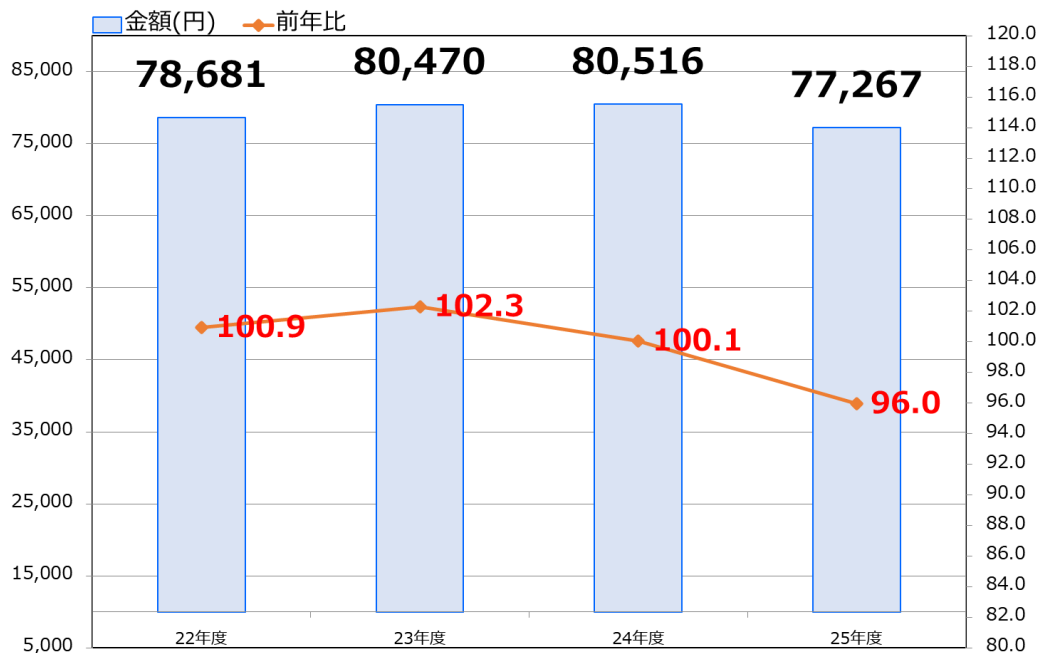
【業界生産量の内訳】

	22年度		23年度		24年度		25年度	
	生産量	前年比	生産量	前年同期比	生産量	前年同期比	生産量	前年同期比
ハム類	107,654	97.9	104,148	96.7	94,071	90.3	90,957	90.3
ロースハム	74,603	98.2	72,677	97.4	66,944	92.1	64,017	92.1
ラックスハム	9,825	101.7	9,627	98.0	9,232	95.9	9,414	95.9
ベーコン類	95,066	95.1	90,446	95.1	86,571	95.7	81,418	95.7
ソーセージ類	310,637	98.7	305,613	98.4	298,730	97.7	296,007	97.7
ウインナー	230,405	99.0	227,143	98.6	225,569	99.3	226,854	99.3
フランク	34,580	97.7	34,863	100.8	31,329	89.9	29,263	89.9
ポロニア	17,843	98.7	16,346	91.6	14,664	89.7	14,379	89.7
ドライ	6,814	102.1	7,057	103.6	6,635	94.0	6,547	94.0
プレス	10,341	111.5	10,019	96.9	6,518	65.1	3,845	59.0
焼豚	22,188	100.1	21,136	95.3	21,742	102.9	21,937	102.9
合計	557,074	98.6	542,923	97.5	520,648	95.9	511,003	98.1

(備考)日本ハム・ソーセージ工業協同組合による

# 外部環境データ② 家計調査 支出金額（生鮮肉）

## 生鮮肉の世帯購入金額(年間) 円



## 生鮮肉の世帯購入金額(月額) 円



	22年度		23年度		24年度		25年4月~26年2月	
	金額	前年比	金額	前年比	金額	前年比	金額	前年比
牛肉	22,197	97.1	21,496	96.8	20,940	97.4	19,499	93.1
豚肉	32,819	102.9	33,741	102.8	33,919	100.5	32,800	96.7
鶏肉	18,003	106.1	18,907	105.0	19,140	101.2	18,697	97.7
合いびき肉	2,978	101.1	3,124	104.9	3,329	106.6	3,205	96.3
その他生鮮肉	3,055	93.8	3,251	106.4	3,188	98.1	3,065	96.1
<b>生鮮肉</b>	<b>78,681</b>	<b>100.9</b>	<b>80,470</b>	<b>102.3</b>	<b>80,516</b>	<b>100.1</b>	<b>77,267</b>	<b>96.0</b>

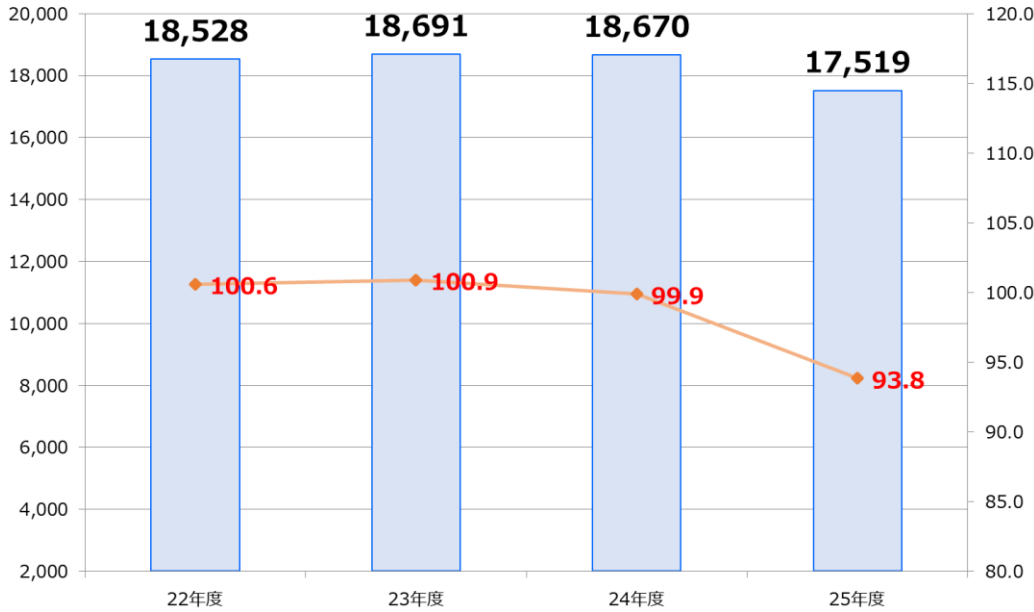
総務省統計局 家計調査報告(全国・二人以上の世帯1世帯あたり)

		4月	5月	6月	7月	8月	9月	10月	11月	12月	1月	2月	3月
牛肉	24年度	1,602	1,795	1,610	1,554	1,855	1,644	1,631	1,560	3,090	1,633	1,398	1,568
	25年度	1,618	1,755	1,596	1,588	1,846	1,532	1,593	1,735	3,018	1,724	1,494	
豚肉	24年度	2,695	2,742	2,727	2,724	2,749	2,688	2,850	2,927	3,148	2,901	2,777	2,991
	25年度	2,891	2,947	2,844	2,824	2,889	2,859	3,021	3,185	3,285	3,126	2,929	
鶏肉	24年度	1,539	1,585	1,524	1,411	1,427	1,467	1,595	1,629	1,993	1,650	1,601	1,719
	25年度	1,630	1,664	1,572	1,538	1,575	1,599	1,734	1,789	2,112	1,796	1,688	
合いびき肉	24年度	287	311	283	297	293	282	279	251	250	251	255	290
	25年度	302	326	313	305	303	294	280	266	261	288	267	
その他生鮮肉	24年度	234	256	221	198	276	228	257	282	414	295	260	267
	25年度	253	293	229	237	321	236	266	269	417	282	262	
生鮮肉	24年度	6,358	6,688	6,366	6,183	6,601	6,309	6,611	6,650	8,895	6,730	6,290	6,835
	25年度	6,695	6,986	6,552	6,493	6,934	6,519	6,894	7,245	9,093	7,217	6,639	
	前年比	105.3	104.5	102.9	105.0	105.0	103.3	104.3	108.9	102.2	107.2	105.5	0.0

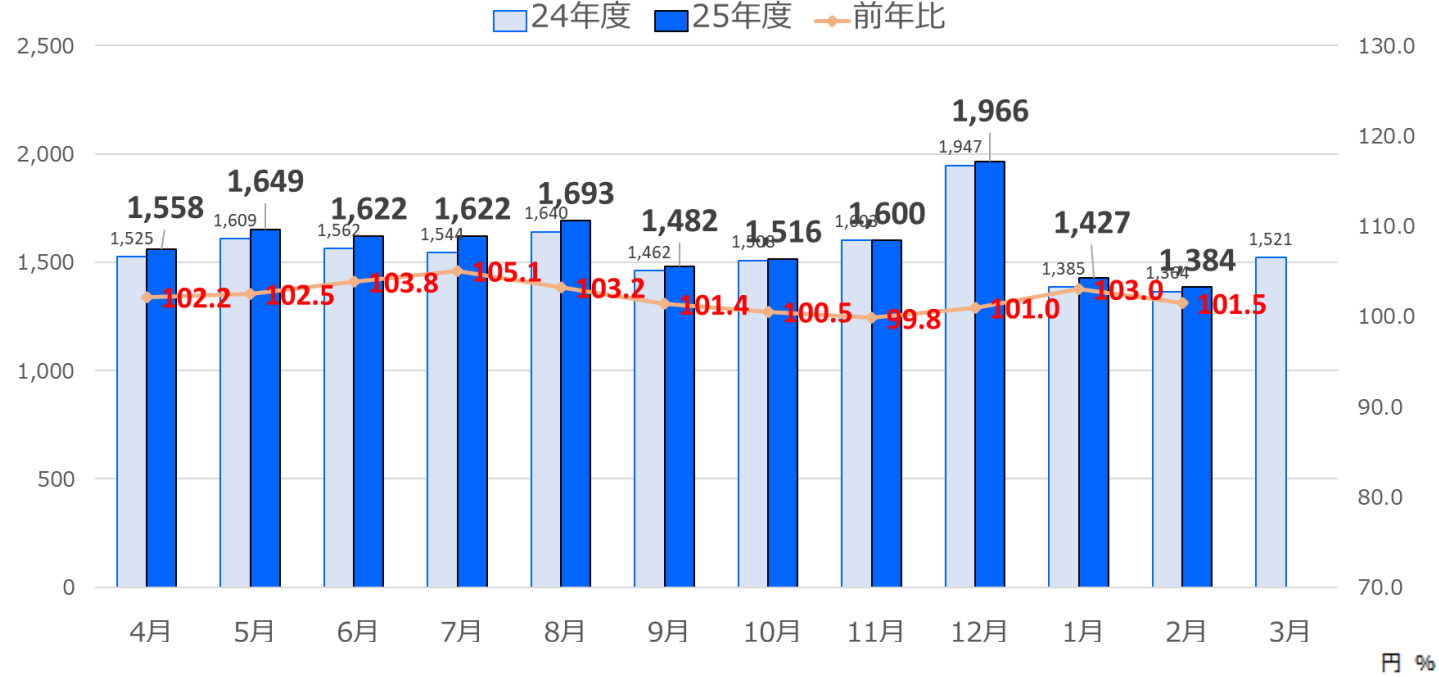
円 %

# 外部環境データ③ 家計調査 支出金額 (ハムソー)

## ハム・ソーセージ類の世帯購入金額(年間) 円



## ハム・ソーセージ類の世帯購入金額(月額) 円



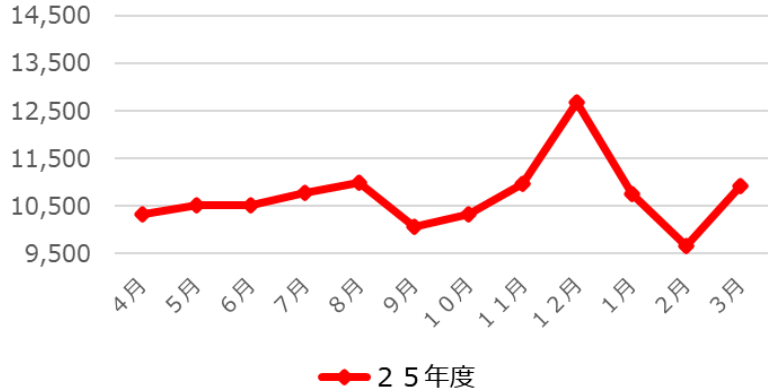
	22年度		23年度		24年度		25年4月~26年2月	
	金額	前年比	金額	前年比	金額	前年比	金額	前年比
ハム	4,766	95.9	4,760	99.9	4,661	97.9	4,368	93.7
ベーコン	2,623	97.3	2,569	97.9	2,506	97.5	2,288	91.3
ソーセージ	7,789	102.5	7,917	101.6	8,054	101.7	7,430	92.3
その他加工肉	3,348	106.2	3,449	103.0	3,451	100.1	3,069	88.9
<b>加工肉合計</b>	<b>18,528</b>	<b>100.6</b>	<b>18,691</b>	<b>100.9</b>	<b>18,670</b>	<b>99.9</b>	<b>17,519</b>	<b>93.8</b>

総務省統計局 家計調査報告(全国・二人以上の世帯1世帯あたり)

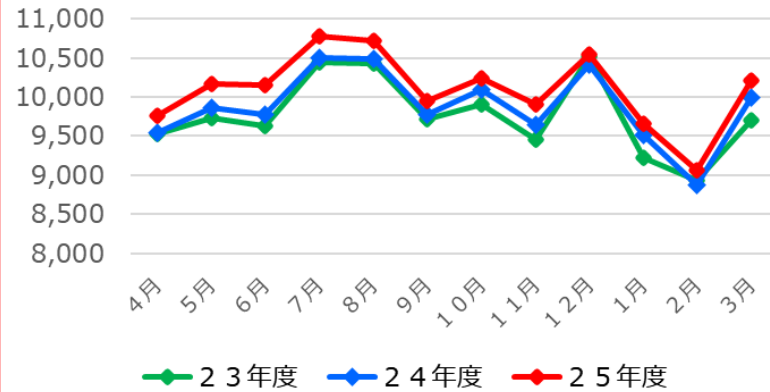
		4月	5月	6月	7月	8月	9月	10月	11月	12月	1月	2月	3月
		ハム	24年度	329	378	416	434	422	343	339	443	648	311
	25年度	339	371	428	437	428	347	336	414	670	309	289	
ベーコン	24年度	223	218	215	200	202	204	199	208	232	187	196	222
	25年度	223	230	213	195	209	192	197	207	231	198	193	
ソーセージ	24年度	683	685	653	626	669	634	680	682	764	625	635	718
	25年度	683	689	659	652	692	642	689	690	760	646	628	
その他加工肉	24年度	290	329	278	284	347	282	290	270	302	262	246	271
	25年度	253	293	229	237	321	301	293	289	305	274	274	
<b>加工肉合計</b>	24年度	<b>1,525</b>	<b>1,609</b>	<b>1,562</b>	<b>1,544</b>	<b>1,640</b>	<b>1,462</b>	<b>1,508</b>	<b>1,603</b>	<b>1,947</b>	<b>1,385</b>	<b>1,364</b>	<b>1,521</b>
	25年度	<b>1,558</b>	<b>1,649</b>	<b>1,622</b>	<b>1,622</b>	<b>1,693</b>	<b>1,482</b>	<b>1,516</b>	<b>1,600</b>	<b>1,966</b>	<b>1,427</b>	<b>1,384</b>	
	前年比	<b>102.2</b>	<b>102.5</b>	<b>103.8</b>	<b>105.1</b>	<b>103.2</b>	<b>101.4</b>	<b>100.5</b>	<b>99.8</b>	<b>101.0</b>	<b>103.0</b>	<b>101.5</b>	<b>0.0</b>

# 外部環境データ④ 業態別動向 (SM・CVS・ドラッグ)

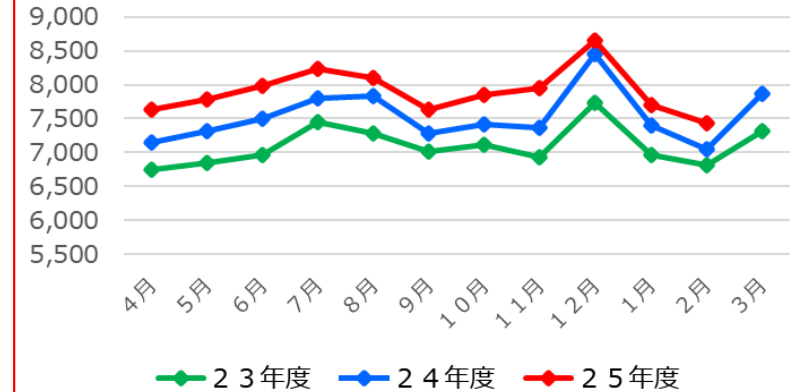
【スーパーマーケット】 (億円)



【コンビニエンスストア(CVS)】 (億円)



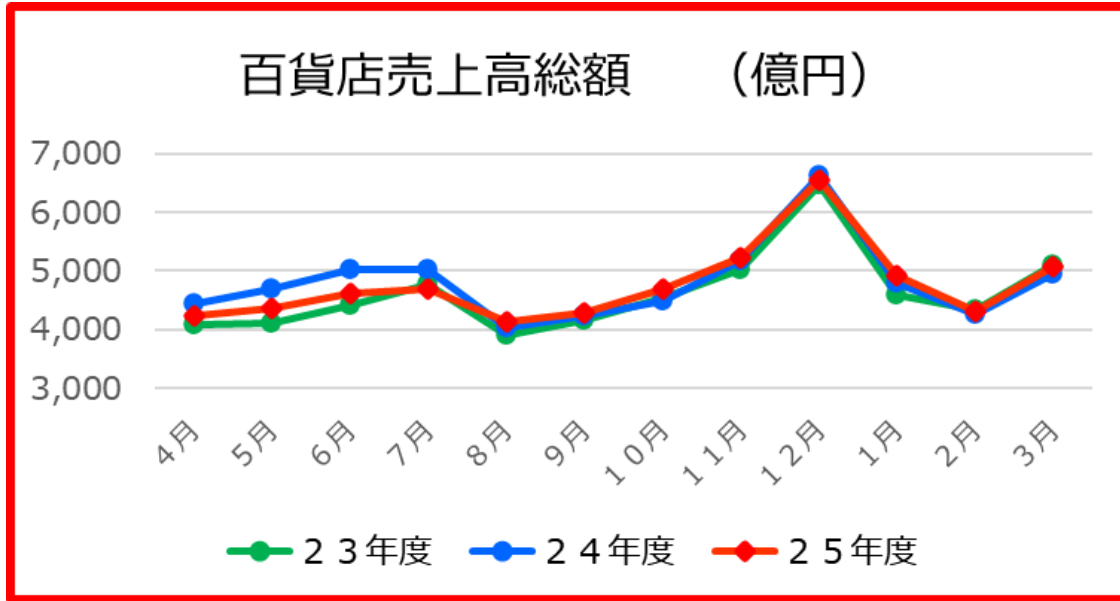
【ドラッグストア】 (億円)



億円 %

		4月	5月	6月	7月	8月	9月	10月	11月	12月	1月	2月	3月
スーパーマーケット 総販売額	23年度	11,062	11,186	10,810	11,664	11,433	10,709	11,390	11,287	13,589	11,375	10,558	12,216
	24年度	10,146	10,323	10,348	10,599	10,870	9,945	10,236	10,667	13,026	10,653	9,715	11,116
	25年度	10,334	10,516	10,518	10,774	11,002	10,060	10,336	10,963	12,688	10,761	9,662	10,914
	前年比 (既存店ベース)	100.4	100.1	104.7	99.0	103.8	101.0	101.0	102.8	97.4	101.0	99.5	98.2
		4月	5月	6月	7月	8月	9月	10月	11月	12月	1月	2月	3月
コンビニエンスストア 店舗売上高 (全店ベース)	23年度	9,521	9,736	9,623	10,444	10,433	9,722	9,901	9,462	10,516	9,229	8,937	9,701
	24年度	9,539	9,858	9,775	10,508	10,491	9,774	10,093	9,640	10,407	9,507	8,875	9,994
	25年度	9,762	10,162	10,149	10,778	10,717	9,951	10,239	9,900	10,550	9,662	9,057	10,213
	前年比	102.3	103.1	103.8	102.6	102.2	101.8	101.4	102.7	101.4	101.6	102.1	102.2
		4月	5月	6月	7月	8月	9月	10月	11月	12月	1月	2月	3月
ドラッグストア 商品販売額	23年度	6,744	6,849	6,973	7,456	7,290	7,016	7,111	6,939	7,738	6,959	6,814	7,313
	24年度	7,150	7,315	7,493	7,793	7,833	7,285	7,415	7,371	8,461	7,396	7,047	7,866
	25年度	7,628	7,792	7,981	8,241	8,094	7,631	7,856	7,955	8,654	7,695	7,440	
	前年比	106.7	106.5	106.5	105.7	103.3	104.8	105.9	107.9	102.3	104.0	105.6	0.0

# 外部環境データ⑤ 業態別動向（百貨店・外食）

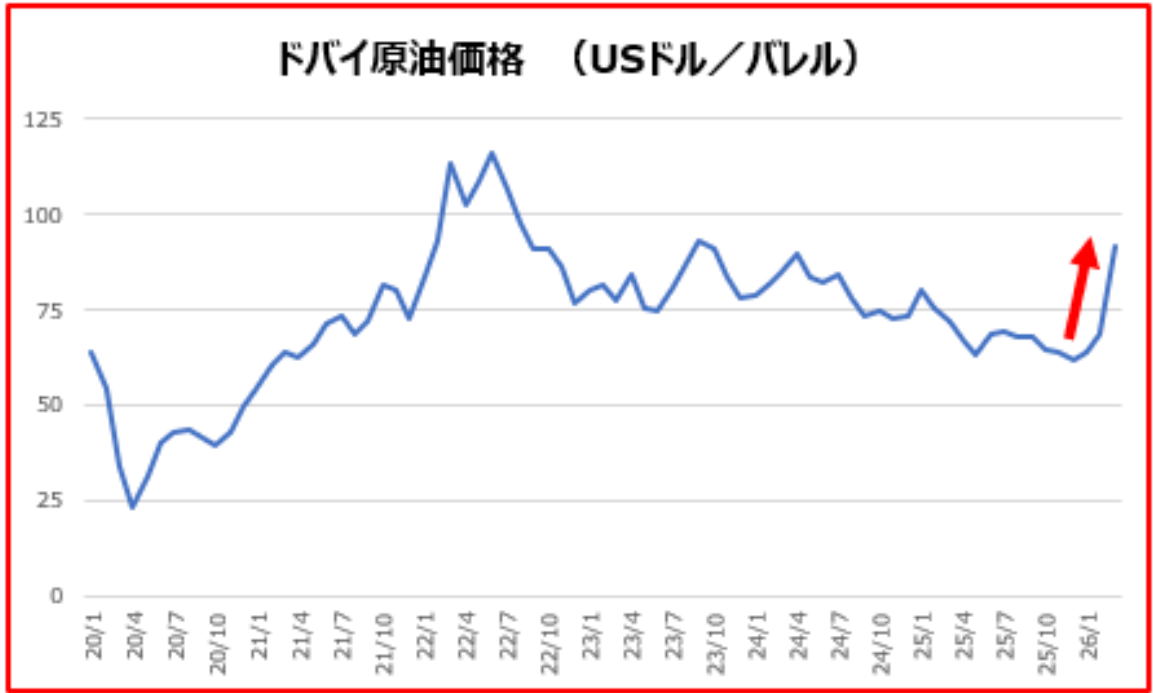


		億円 %											
		4月	5月	6月	7月	8月	9月	10月	11月	12月	1月	2月	3月
百貨店 売上高総額	23年度	4,088	4,111	4,412	4,758	3,897	4,151	4,531	5,023	6,465	4,594	4,329	5,109
	24年度	4,441	4,692	5,018	5,011	4,034	4,229	4,477	5,167	6,616	4,805	4,254	4,953
	25年度	4,232	4,356	4,615	4,683	4,139	4,288	4,688	5,214	6,542	4,915	4,320	5,071
出所：日本百貨店協会	前年比	95.3	92.8	92.0	93.5	102.6	101.4	104.7	100.9	98.9	102.3	101.6	102.4

日本百貨店協会

		%											
		4月	5月	6月	7月	8月	9月	10月	11月	12月	1月	2月	3月
外食 売上高前年比	23年度	115.8	111.8	111.8	114.2	116.6	115	108.8	109.8	111	109.6	111.4	111.2
	23年度 (19年同月比)	107.0	107.6	103.5	112.6	105.2	105.2	116.6	109.7	111.2	113.5	115.7	113.5
	24年度	106.0	106.3	112.4	104.3	109.3	108.2	106.1	110.5	106.6	107.7	106	107
出所：日本フードサービス協会	25年度	106.0	110.8	106.0	108.7	108.4	104.8	107.3	108.7	106.0	108.5	106.6	105.7

市場動向調査 | 一般社団法人日本フードサービス協会



円/ドル

為替相場 (ドル)		4月	5月	6月	7月	8月	9月	10月	11月	12月	1月	2月	3月
※月次平均	23年度	133	137	141	141	145	148	150	150	144	147	150	150
	24年度	154	156	158	158	146	144	150	154	154	157	152	149
出所：みずほ銀行為替情報ヒストリカルデータ	25年度	144	145	145	147	148	148	151	155	156	157	155	159

USドル/バレル

原油価格 (ドバイ)		4月	5月	6月	7月	8月	9月	10月	11月	12月	1月	2月	3月
※月間の平均価格	23年度	83.8	75.1	74.7	80.5	86.6	93.1	90.6	83.5	77.9	78.9	81.2	84.7
	24年度	89.4	83.5	82.2	83.9	78.0	73.4	74.7	72.8	73.3	80.1	75.0	71.7
出所：World Bank - Commodity Markets	25年度	66.9	63.0	68.5	69.2	67.9	67.8	64.3	63.8	62.0	63.9	68.4	91.9

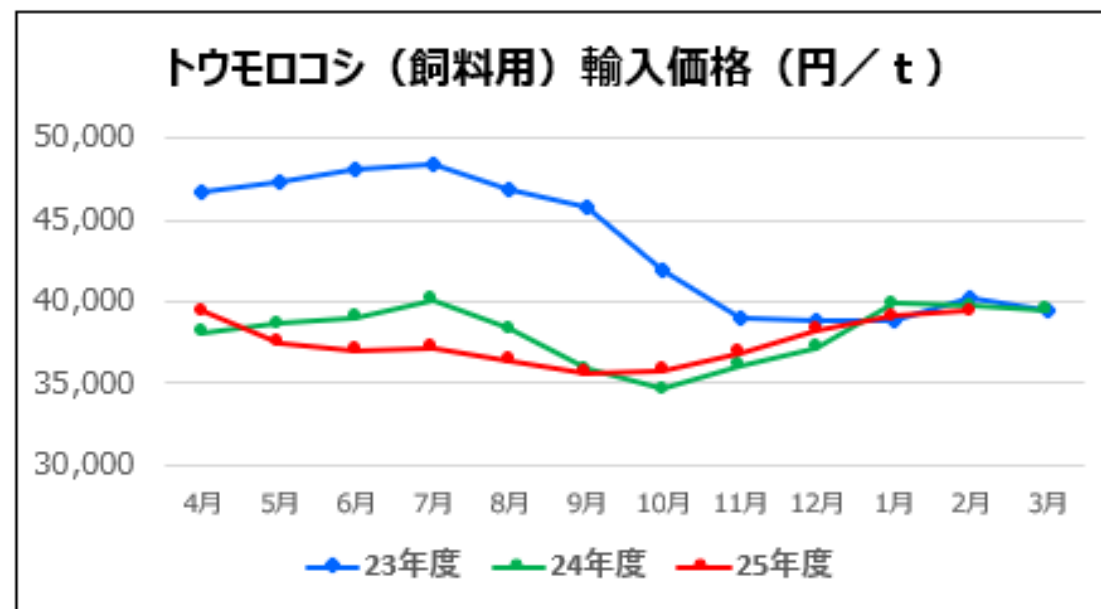
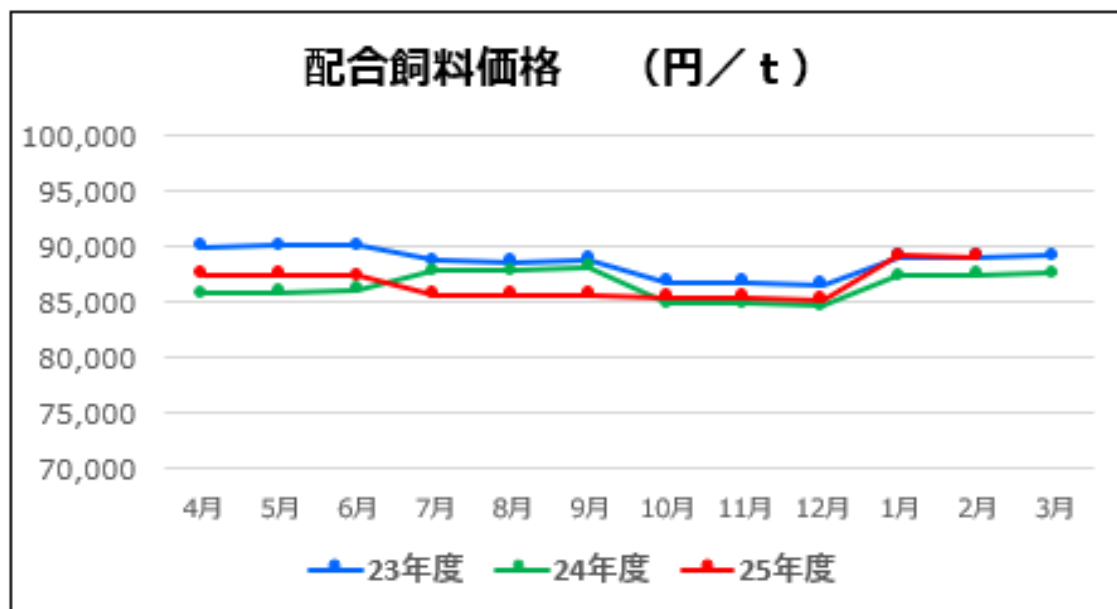
# 外部環境データ⑦ 為替相場（ユーロ、タイバーツ）



		円/ユーロ											
為替相場（ユーロ）		4月	5月	6月	7月	8月	9月	10月	11月	12月	1月	2月	3月
※月次平均	23年度	146	149	153	156	158	158	158	162	157	160	161	163
	24年度	165	169	170	171	161	159	163	163	161	162	158	161
出所：みずほ銀行為替情報ヒストリカルデータ	25年度	162	163	166	172	172	174	176	179	183	184	183	184

		円/タイバーツ											
為替相場（タイバーツ）		4月	5月	6月	7月	8月	9月	10月	11月	12月	1月	2月	3月
※月次平均	23年度	3.90	4.02	4.05	4.08	4.15	4.13	4.11	4.24	4.12	4.16	4.17	4.17
	24年度	4.18	4.27	4.30	4.36	4.21	4.30	4.49	4.47	4.50	4.58	4.50	4.42
出所：みずほ銀行為替情報ヒストリカルデータ	25年度	4.28	4.39	4.44	4.53	4.56	4.63	4.65	4.80	4.94	5.02	4.96	4.93

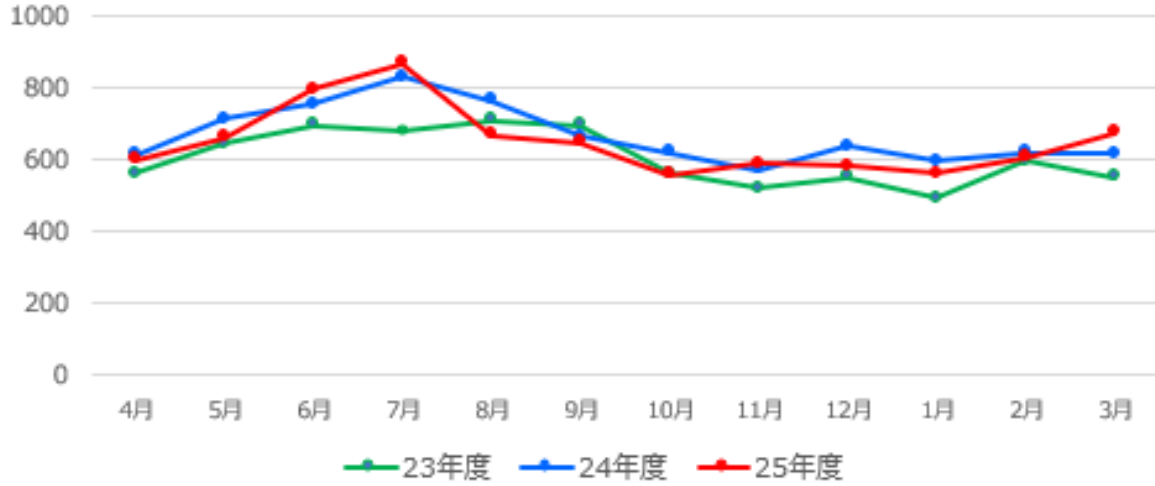
# 外部環境データ⑧ 配合飼料価格・トウモロコシ輸入価格



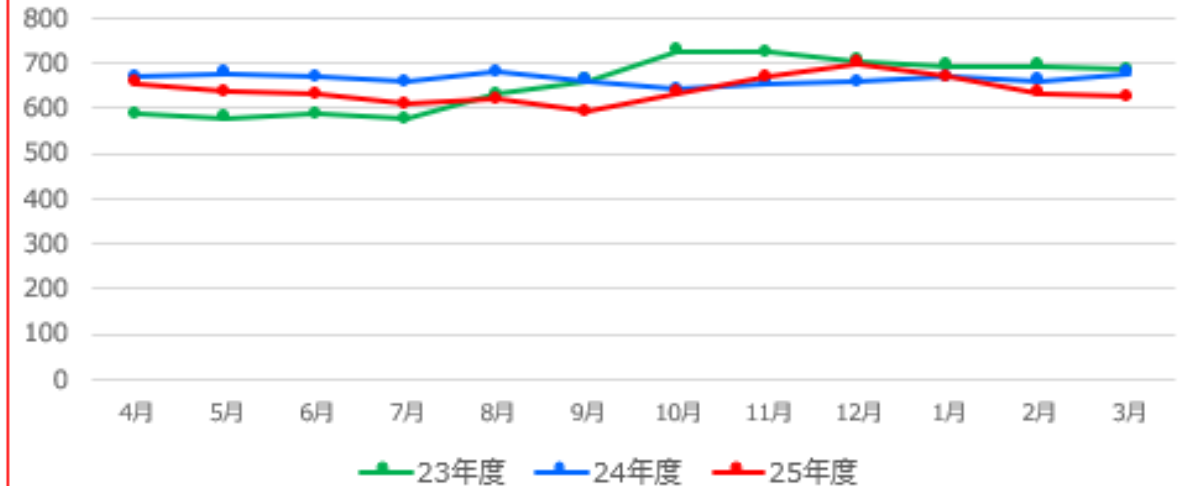
		円/t											
		4月	5月	6月	7月	8月	9月	10月	11月	12月	1月	2月	3月
配合飼料価格 (工場渡価格; 全畜種加重平均)	23年度	90,070	90,145	90,151	88,729	88,638	88,875	86,808	86,825	86,660	89,143	89,150	89,180
	24年度	85,830	85,935	86,150	87,872	87,895	88,193	84,865	84,971	84,734	87,428	87,515	87,634
	25年度	87,520	87,519	87,449	85,675	85,709	85,746	85,434	85,511	85,232	89,235	89,139	
		4月	5月	6月	7月	8月	9月	10月	11月	12月	1月	2月	3月
トウモロコシ (飼料用) 輸入価格	23年度	46,636	47,332	48,038	48,435	46,775	45,813	41,912	39,035	38,799	38,866	40,158	39,515
	24年度	38,142	38,643	39,058	40,126	38,316	35,888	34,622	36,129	37,201	39,901	39,734	39,468
	25年度	39,432	37,463	37,051	37,187	36,424	35,642	35,832	36,873	38,279	39,108	39,434	

# 外部環境データ⑨ 原料相場動向（豚）

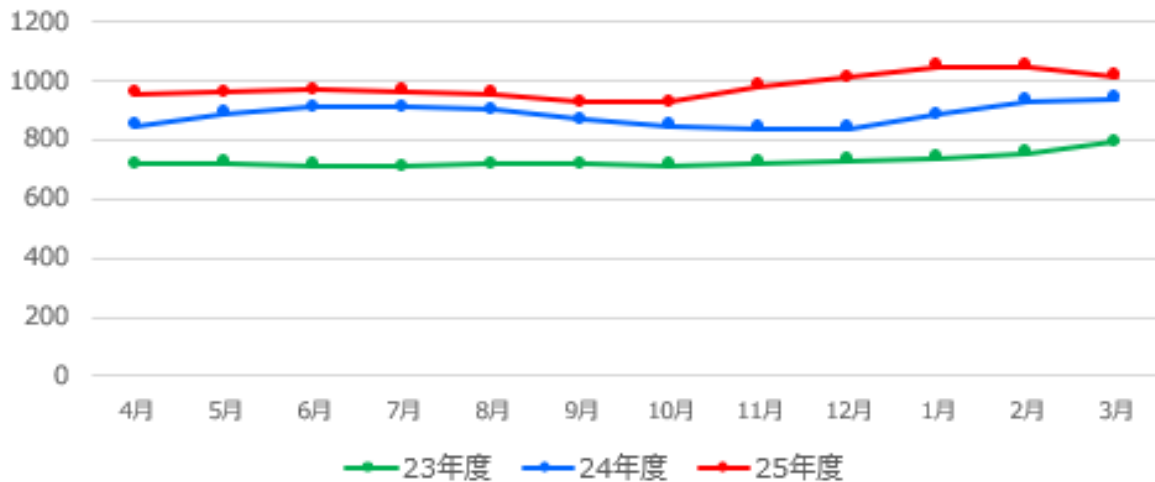
### 東京市場 豚上枝肉（円/kg）



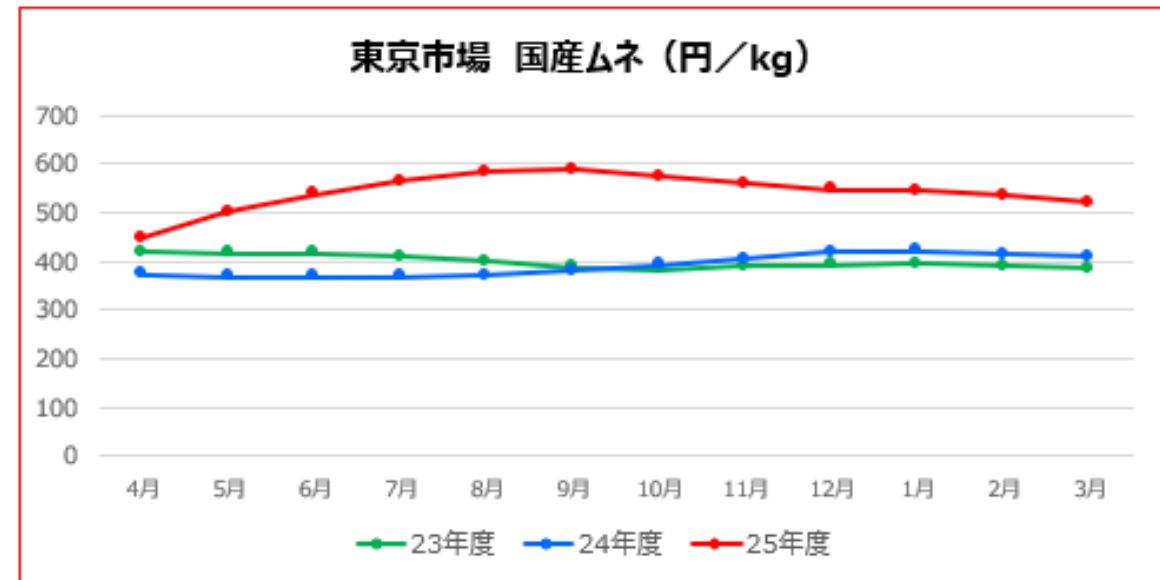
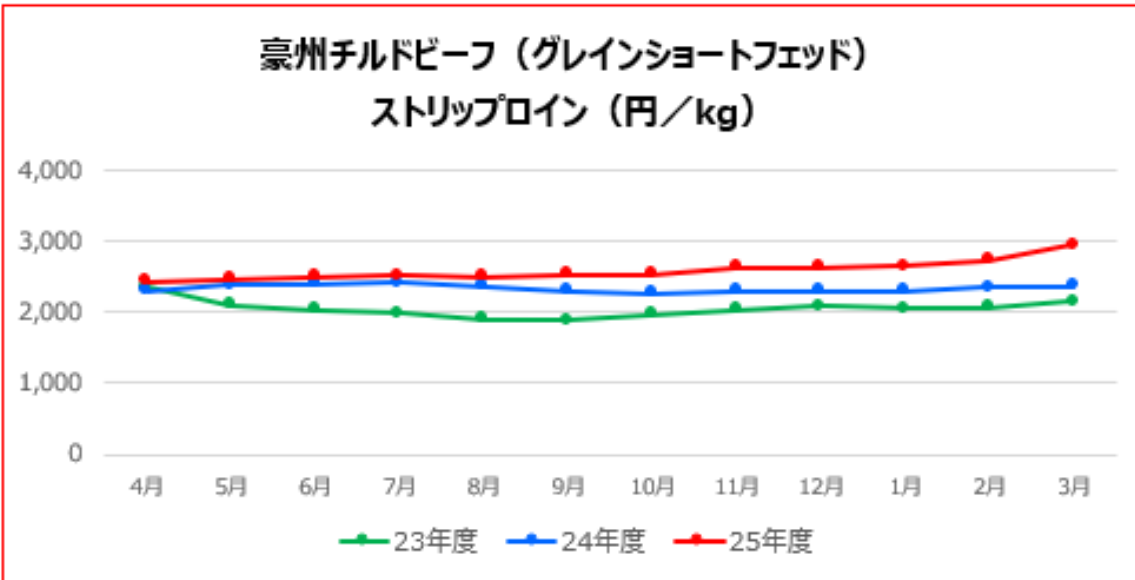
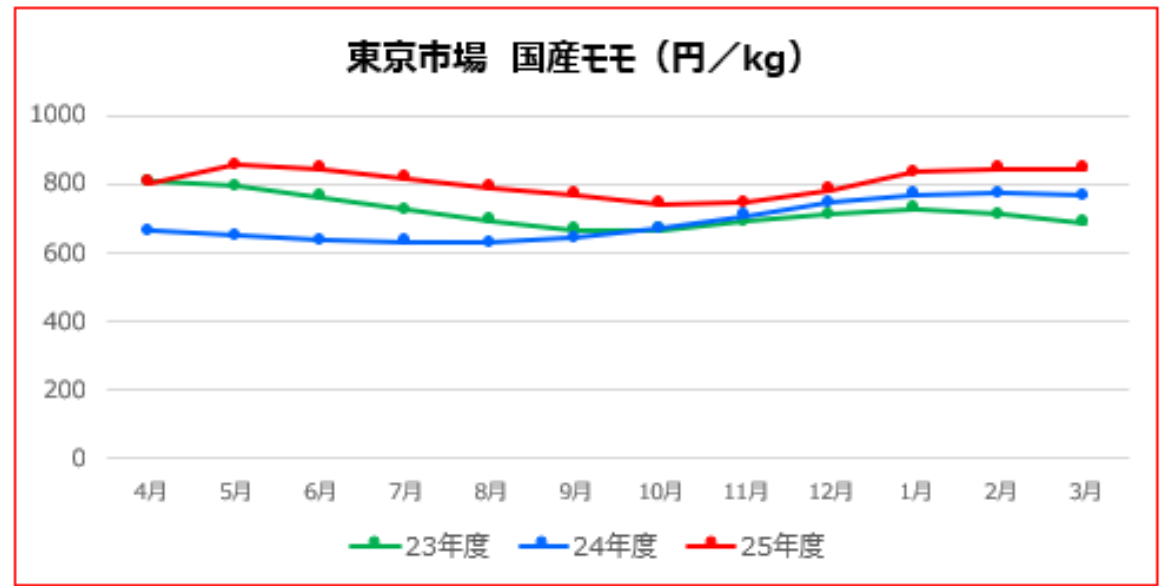
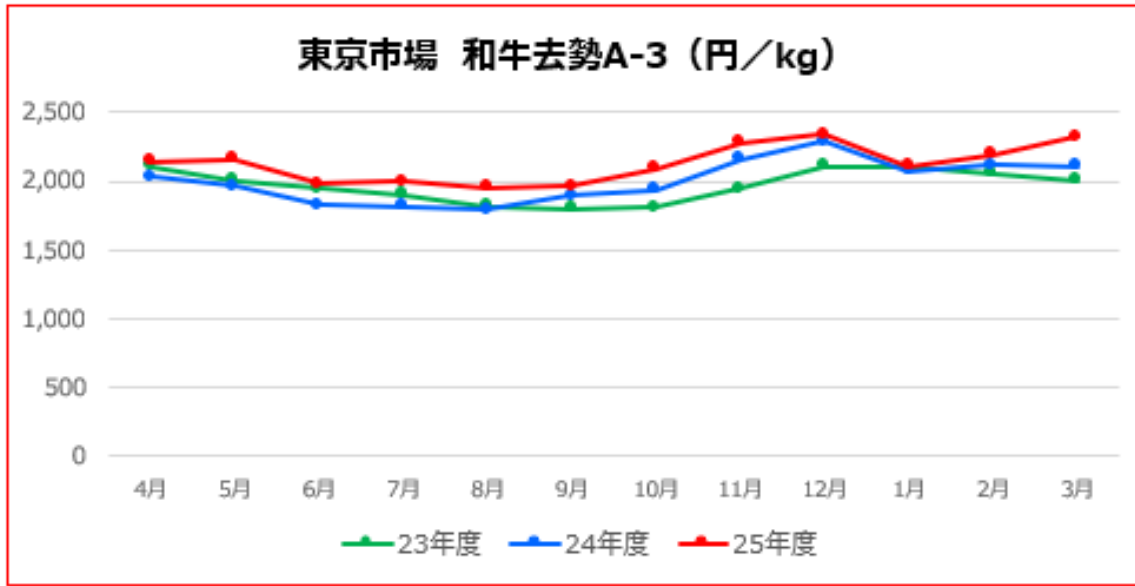
### 米国 豚ロース（円/kg）

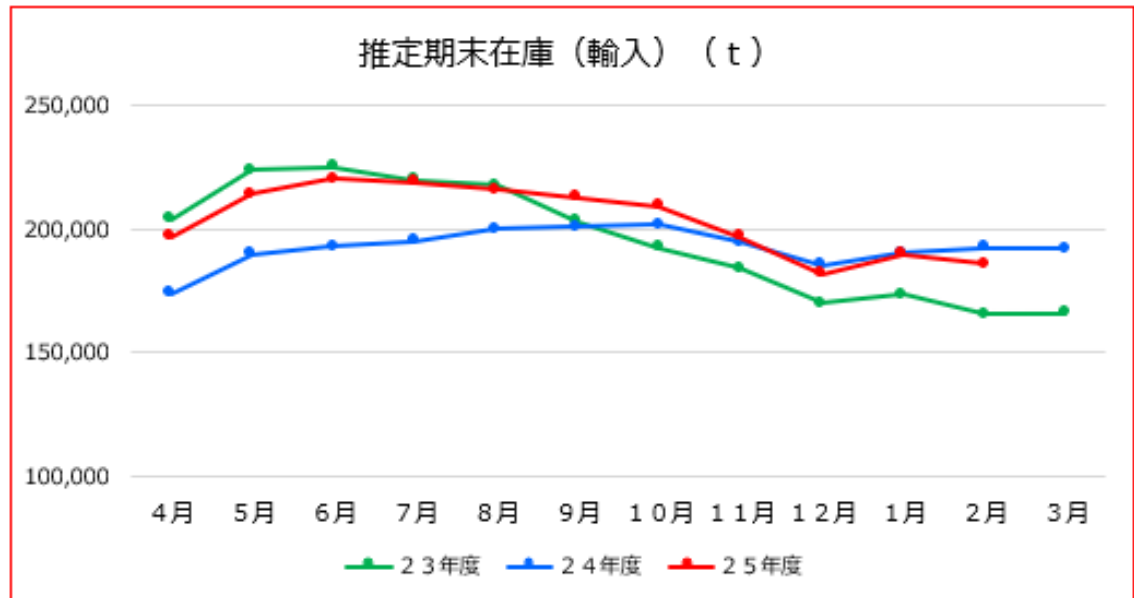
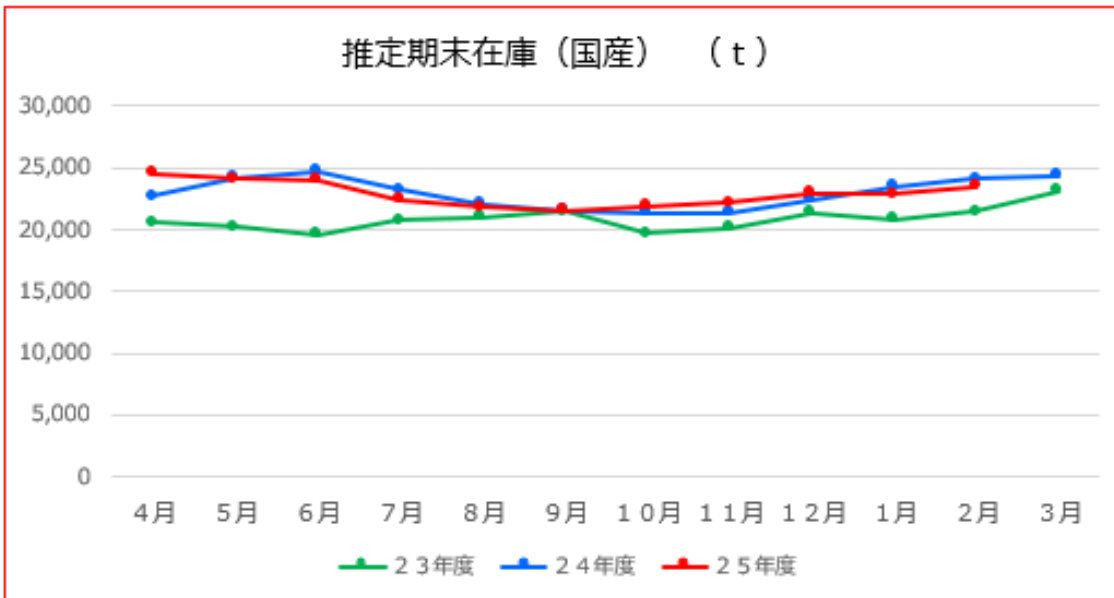
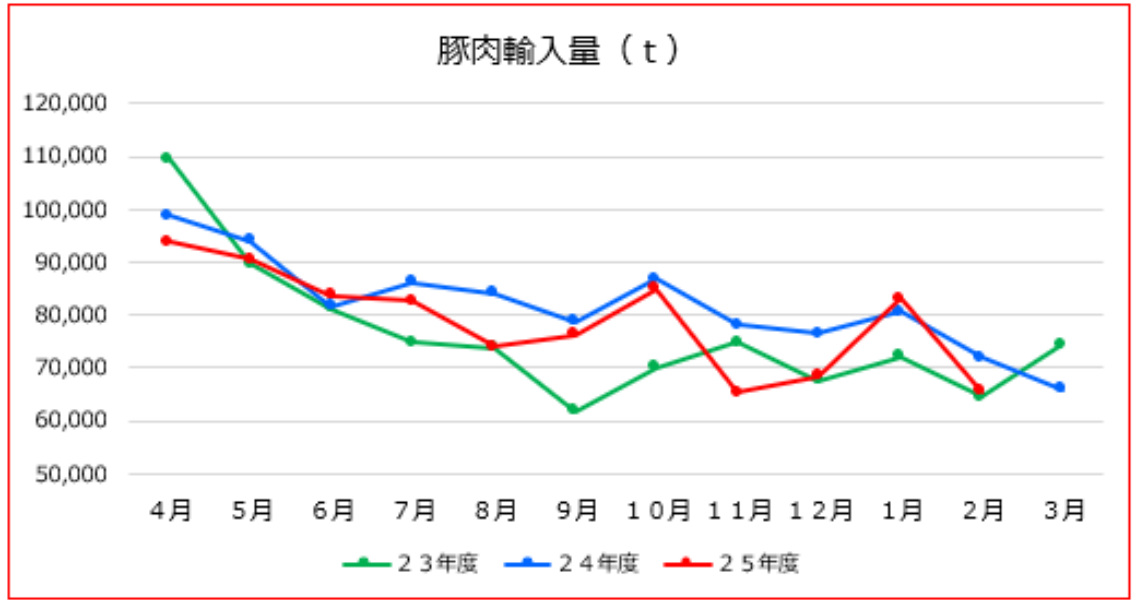
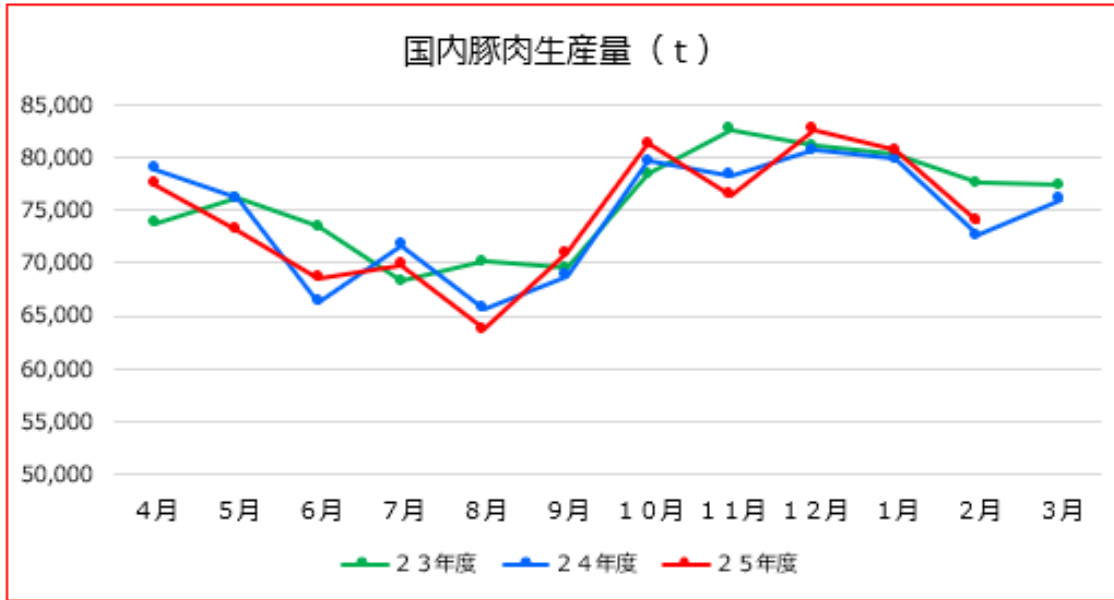


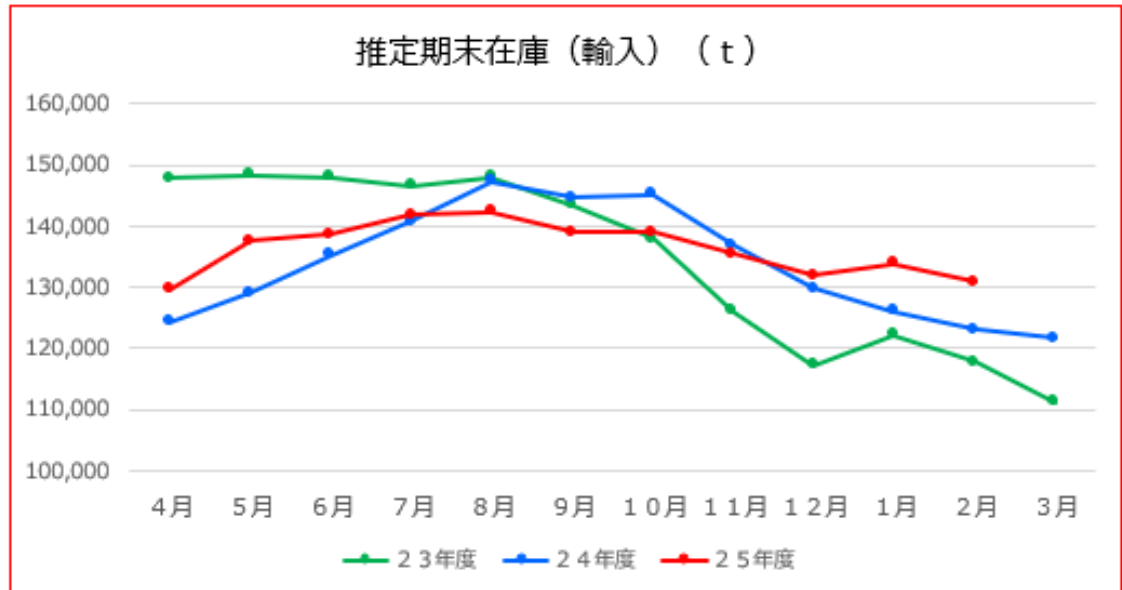
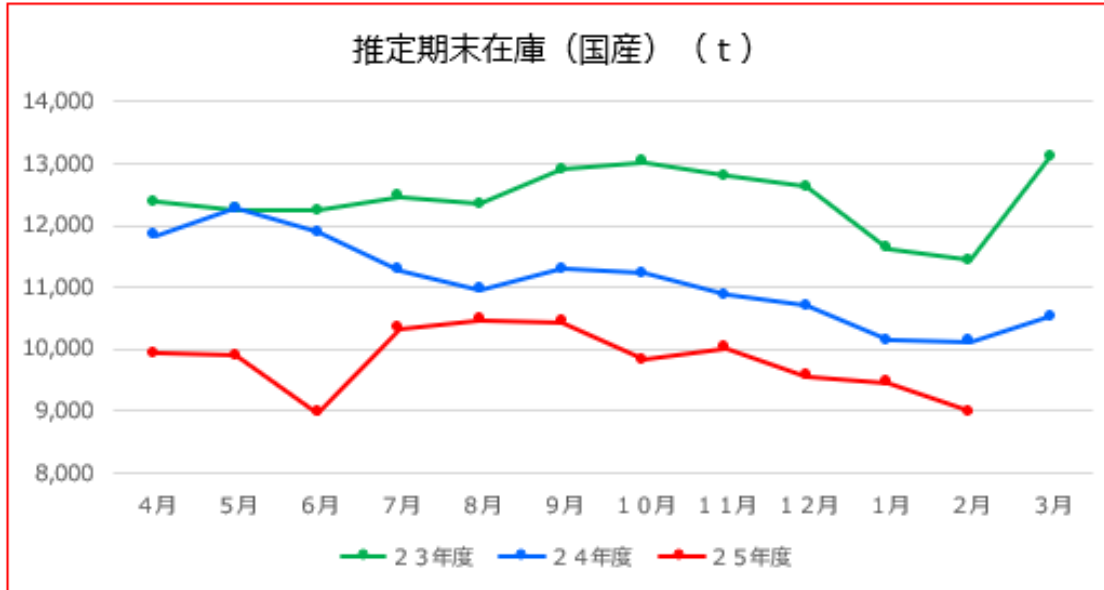
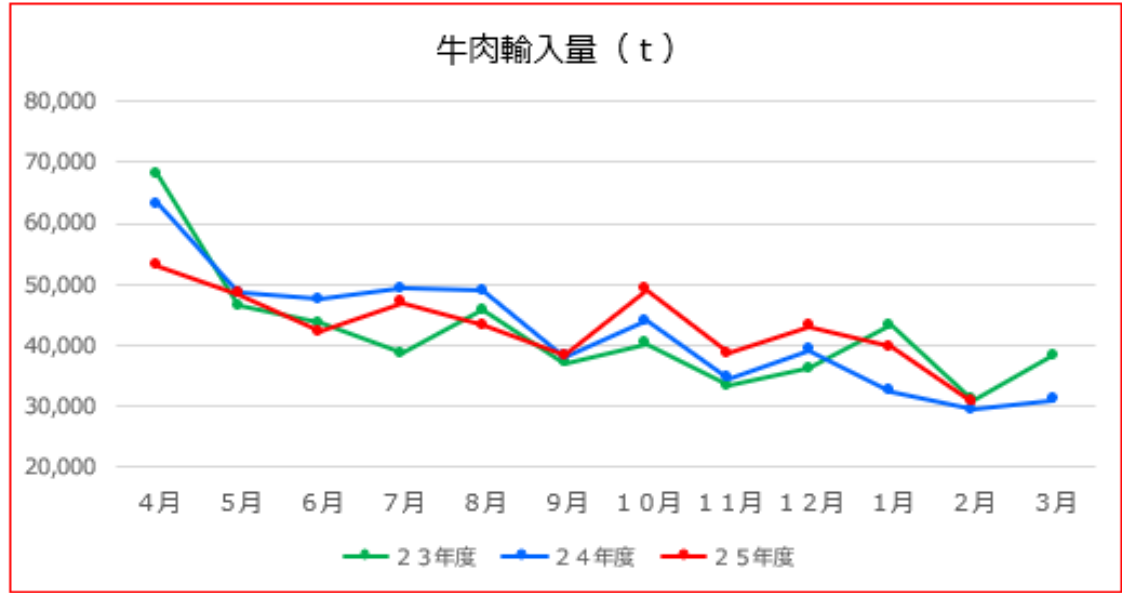
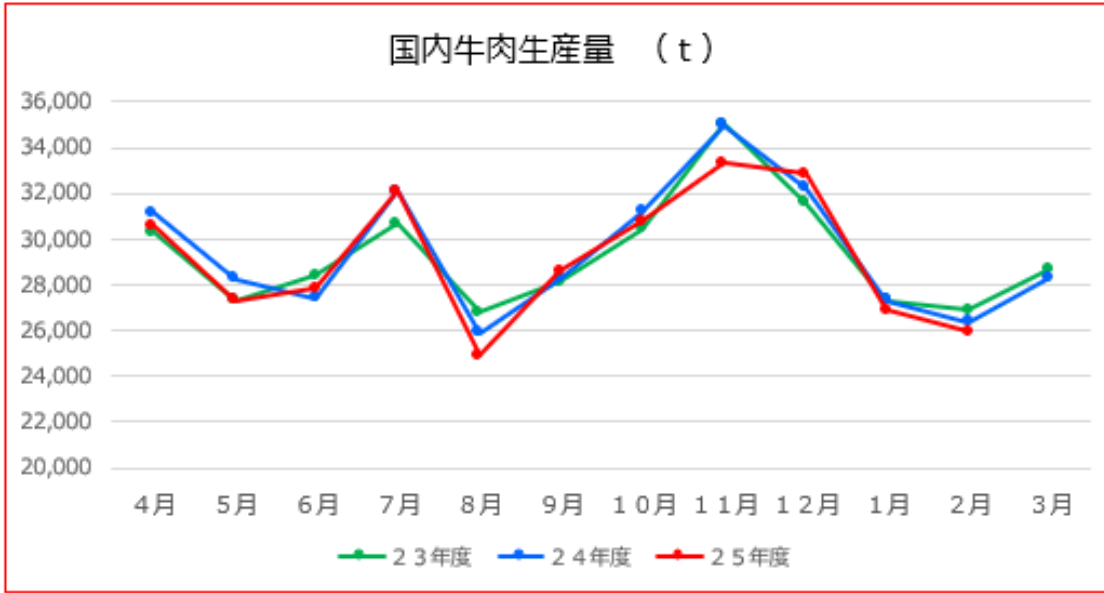
### デンマーク バラ（冷凍）（円/kg）



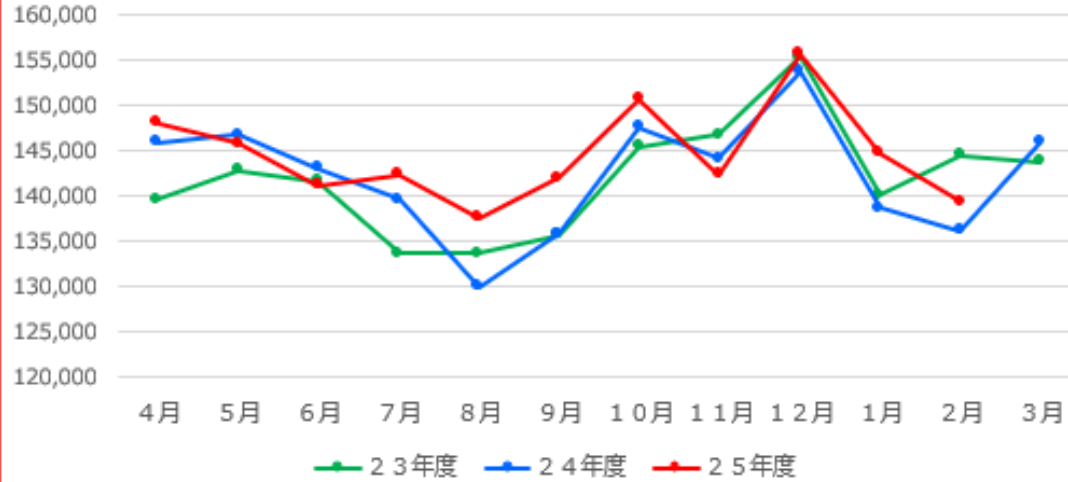
# 外部環境データ⑩ 原料相場動向（牛・鶏）



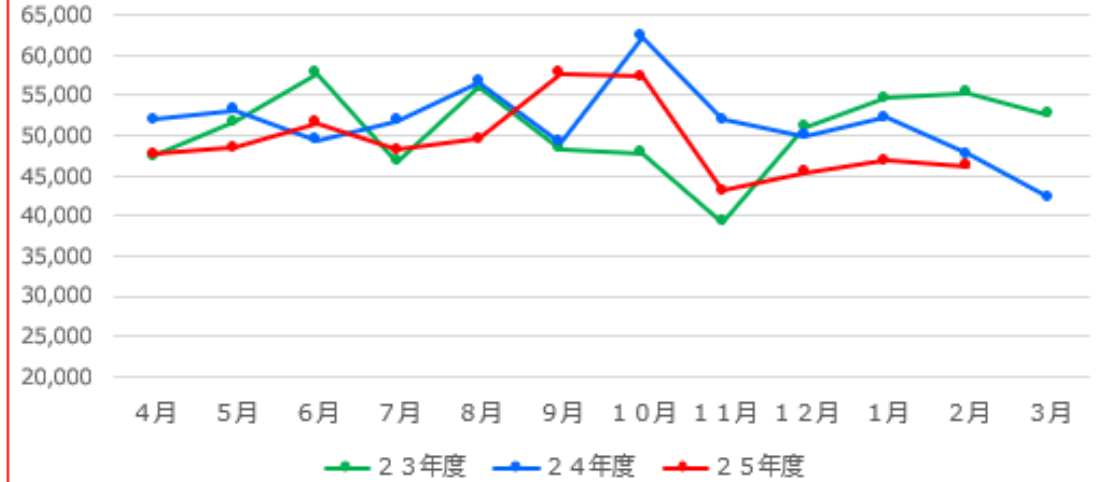




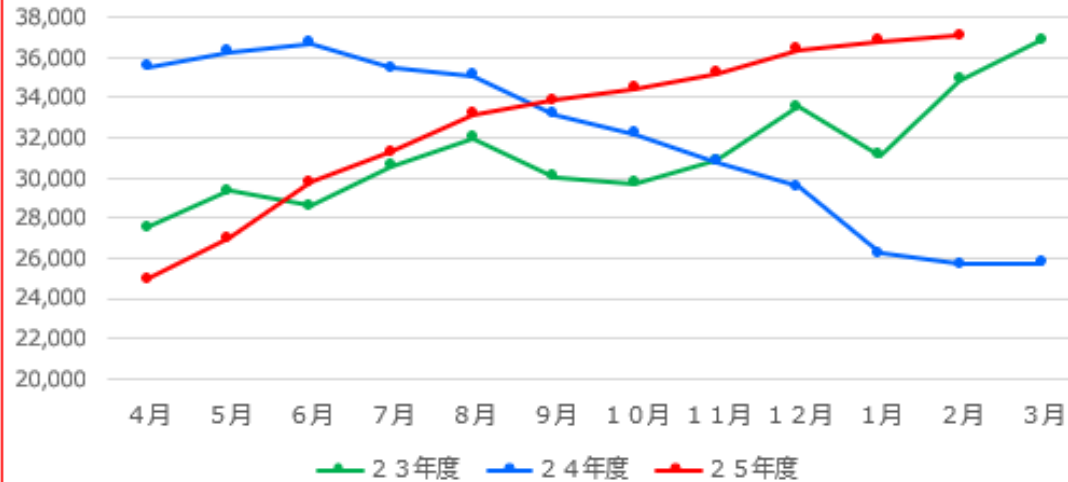
### 国内鶏肉生産量 (t)



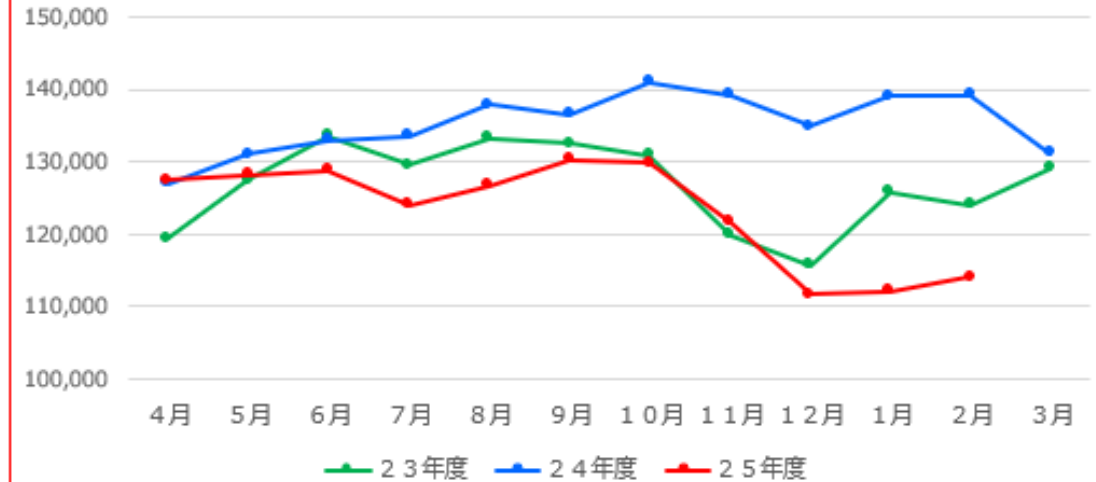
### 鶏肉輸入量 (t)



### 推定期末在庫 (国産) (t)

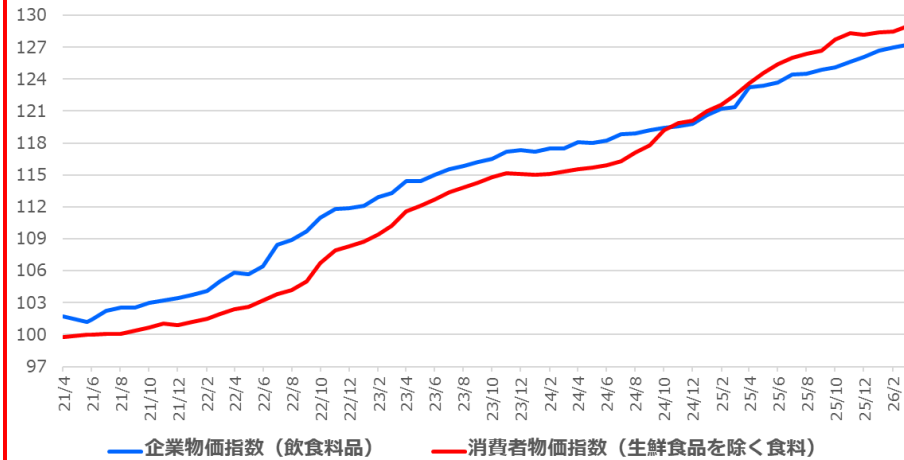


### 推定期末在庫 (輸入) (t)



# 外部環境データ⑭ 消費者物価指数と企業物価指数の推移

企業物価指数（飲食料品）と消費者物価指数（生鮮食品を除く食料）  
推移（積み上げ値） 2020年=100

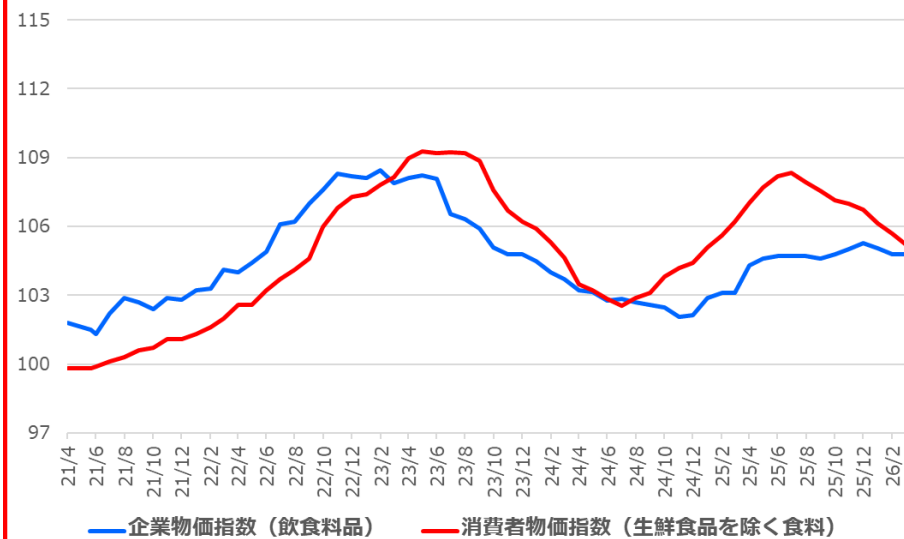


企業物価指数(飲食料品)と消費者物価指数(生鮮食品を除く食糧)の推移(積み上げ値)

2020年度基準		4月	5月	6月	7月	8月	9月	10月	11月	12月	1月	2月	3月
企業物価指数 (飲食料品)	21年度	101.7	101.2	101.4	102.2	102.5	102.5	103.0	103.2	103.4	103.7	104.1	105.0
	22年度	105.8	105.7	106.4	108.4	108.9	109.7	110.8	111.8	111.9	112.1	112.9	113.3
	23年度	114.4	114.4	115.0	115.5	115.8	116.2	116.5	117.2	117.3	117.2	117.5	117.7
	24年度	118.1	118.0	118.2	118.8	118.9	119.2	119.4	119.6	119.8	120.6	121.2	121.4
	25年度	123.2	123.4	123.7	124.5	124.5	124.9	125.1	125.6	126.1	126.7	127.0	127.2
消費者物価指数 (生鮮食品を除く食料)	21年度	99.8	100.0	100.0	100.1	100.1	100.4	100.7	101.0	100.9	101.2	101.5	101.9
	22年度	102.4	102.6	103.2	103.8	104.2	105.0	106.7	107.9	108.3	108.7	109.4	110.2
	23年度	111.6	112.1	112.7	113.4	113.8	114.3	114.8	115.2	115.1	115.0	115.1	115.3
	24年度	115.5	115.7	115.9	116.3	117.1	117.8	119.2	119.9	120.1	121.0	121.6	122.5
	25年度	123.6	124.6	125.4	126.0	126.4	126.7	127.7	128.3	128.2	128.4	128.5	128.9

出所：日本銀行調査統計局/総務省統計局

企業物価指数と消費者物価指数 前年同月比 (%)



企業物価指数と消費者物価指数 前年同月比

昨年比		4月	5月	6月	7月	8月	9月	10月	11月	12月	1月	2月	3月
企業物価指数 (飲食料品)	21年度	101.8	101.5	101.3	102.2	102.9	102.7	102.4	102.9	102.8	103.2	103.3	104.1
	22年度	104.0	104.4	104.9	106.1	106.2	107.0	107.6	108.3	108.2	108.1	108.5	107.9
	23年度	108.1	108.2	108.1	106.5	106.3	105.9	105.1	104.8	104.8	104.5	104.1	103.9
	24年度	103.2	103.1	102.8	102.9	102.7	102.6	102.5	102.0	102.1	102.9	103.1	103.1
	25年度	104.3	104.6	104.7	104.8	104.7	104.8	104.8	105.0	105.3	105.1	104.8	104.8
消費者物価指数 (生鮮食品を除く食料)	21年度	99.8	99.8	99.9	100.1	100.3	100.6	100.7	101.1	101.1	101.3	101.6	102.0
	22年度	102.6	102.6	103.2	103.7	104.1	104.6	106.0	106.8	107.3	107.4	107.8	108.1
	23年度	109.0	109.3	109.2	109.2	109.2	108.9	107.6	106.8	106.3	105.8	105.2	104.6
	24年度	103.5	103.2	102.8	102.6	102.9	103.1	103.8	104.2	104.4	105.1	105.6	106.2
	25年度	107.0	107.7	108.2	108.3	107.9	107.6	107.1	107.0	106.7	106.1	105.7	105.2

# 外部環境データ⑮ 豚肉需給動向（データ）

トン %

		4月	5月	6月	7月	8月	9月	10月	11月	12月	1月	2月	3月	
生産量	23年度	73,794	76,116	73,486	68,264	70,175	69,500	78,467	82,650	81,152	80,283	77,558	77,333	
	24年度	78,976	76,183	66,310	71,679	65,651	68,773	79,625	78,361	80,661	79,908	72,607	76,052	
	25年度	77,457	73,100	68,598	69,871	63,753	70,991	81,313	76,416	82,651	80,664	73,952		
	前年比	98.1	96.0	103.5	97.5	97.1	103.2	102.1	97.5	102.5	100.9	101.9	0.0	
		4月	5月	6月	7月	8月	9月	10月	11月	12月	1月	2月	3月	
輸入量	23年度	109,570	89,729	81,311	74,831	73,862	61,727	70,100	74,813	67,663	72,051	64,527	74,351	
	24年度	98,780	94,087	81,660	86,155	84,078	78,666	86,742	78,216	76,518	80,505	71,911	65,956	
	25年度	93,904	90,460	83,731	82,687	74,022	76,220	84,875	65,268	68,313	83,073	65,442		
	前年比	95.1	96.1	102.5	96.0	88.0	96.9	97.8	83.4	89.3	103.2	91.0	0.0	
		4月	5月	6月	7月	8月	9月	10月	11月	12月	1月	2月	3月	
推定 期末在庫	輸入	23年度	204,045	223,902	225,208	220,067	217,704	203,477	192,812	184,253	170,120	173,712	165,686	166,119
		24年度	174,059	189,925	193,156	195,529	200,290	201,197	201,922	194,797	185,736	190,508	192,819	192,115
		25年度	197,256	214,149	220,673	219,105	216,178	213,175	209,457	196,931	182,068	190,177	186,194	
		前年比	113.3	112.8	114.2	112.1	107.9	106.0	103.7	101.1	98.0	99.8	96.6	0.0
		4月	5月	6月	7月	8月	9月	10月	11月	12月	1月	2月	3月	
推定 期末在庫	国産	23年度	20,573	20,193	19,586	20,758	21,032	21,452	19,689	20,154	21,381	20,836	21,439	23,117
		24年度	22,670	24,239	24,750	23,227	22,108	21,580	21,384	21,389	22,458	23,536	24,121	24,424
		25年度	24,518	24,091	24,002	22,399	21,855	21,545	21,943	22,199	22,928	22,910	23,465	
		前年比	108.2	99.4	97.0	96.4	98.9	99.8	102.6	103.8	102.1	97.3	97.3	0.0

出所：農水省 食肉流通統計 財務省貿易統計：農畜産業振興機構

# 外部環境データ⑯ 牛肉需給動向（データ）

トン %

		4月	5月	6月	7月	8月	9月	10月	11月	12月	1月	2月	3月	
生産量	23年度	30,303	27,295	28,420	30,670	26,782	28,101	30,423	35,031	31,556	27,314	26,904	28,696	
	24年度	31,124	28,270	27,418	32,089	25,885	28,276	31,210	34,984	32,225	27,305	26,345	28,305	
	25年度	30,580	27,320	27,841	32,112	24,893	28,589	30,767	33,324	32,843	26,897	25,949		
	前年比	98.3	96.6	101.5	100.1	96.2	101.1	98.6	95.3	101.9	98.5	98.5	0.0	
		4月	5月	6月	7月	8月	9月	10月	11月	12月	1月	2月	3月	
輸入量	23年度	67,921	46,459	43,663	38,693	45,668	37,023	40,334	33,409	36,092	43,264	31,010	38,362	
	24年度	63,202	48,512	47,574	49,342	48,897	38,168	43,933	34,574	39,209	32,541	29,353	30,955	
	25年度	53,087	48,403	42,220	46,926	43,219	38,340	49,168	38,712	43,015	39,771	30,715		
	前年比	84.0	99.8	88.7	95.1	88.4	100.5	111.9	112.0	109.7	122.2	104.6	0.0	
		4月	5月	6月	7月	8月	9月	10月	11月	12月	1月	2月	3月	
推定 期末在庫	輸入	23年度	147,784	148,317	148,065	146,616	148,038	143,424	137,851	125,976	117,207	122,238	117,666	111,229
		24年度	124,210	128,998	135,344	140,727	147,288	144,550	145,078	136,791	129,801	126,100	122,960	121,690
		25年度	129,540	137,482	138,534	141,821	142,387	138,987	138,897	135,399	131,961	133,852	130,850	
		前年比	104.3	106.6	102.4	100.8	96.7	96.2	95.7	99.0	101.7	106.1	106.4	0.0
		4月	5月	6月	7月	8月	9月	10月	11月	12月	1月	2月	3月	
国産	23年度	12,371	12,252	12,243	12,474	12,343	12,902	13,026	12,805	12,619	11,618	11,442	13,108	
	24年度	11,835	12,269	11,885	11,271	10,966	11,298	11,230	10,867	10,694	10,131	10,125	10,518	
	25年度	9,928	9,891	8,963	10,329	10,476	10,431	9,824	10,025	9,562	9,450	8,980		
	前年比	83.9	80.6	75.4	91.6	95.5	92.3	87.5	92.3	89.4	93.3	88.7	0.0	

出所：農水省 食肉流通統計 財務省貿易統計：農畜産業振興機構

# 外部環境データ⑰ 鶏肉需給動向（データ）

ト %

		4月	5月	6月	7月	8月	9月	10月	11月	12月	1月	2月	3月	
生産量	23年度	139,646	142,849	141,735	133,663	133,703	135,797	145,552	146,801	155,398	140,093	144,552	143,802	
	24年度	146,033	146,779	143,169	139,730	130,036	135,916	147,681	144,235	153,898	138,669	136,259	146,033	
	25年度	148,085	145,861	141,235	142,387	137,615	142,086	150,710	142,457	155,755	144,742	139,477		
	前年比	101.4	99.4	98.6	101.9	105.8	104.5	102.1	98.8	101.2	104.4	102.4	0.0	
		4月	5月	6月	7月	8月	9月	10月	11月	12月	1月	2月	3月	
輸入量	23年度	47,412	51,717	57,706	46,686	55,955	48,372	47,805	39,181	50,981	54,687	55,395	52,670	
	24年度	52,006	53,240	49,373	51,778	56,697	49,125	62,323	51,967	49,932	52,300	47,691	42,303	
	25年度	47,714	48,537	51,556	48,245	49,613	57,773	57,322	43,087	45,351	46,822	46,231		
	前年比	91.7	91.2	104.4	93.2	87.5	117.6	92.0	82.9	90.8	89.5	96.9	0.0	
		4月	5月	6月	7月	8月	9月	10月	11月	12月	1月	2月	3月	
推定 期末在庫	輸入	23年度	119,503	127,502	133,613	129,613	133,334	132,497	130,926	119,960	115,660	125,877	124,137	129,110
		24年度	127,057	131,041	133,066	133,594	137,941	136,518	141,112	139,323	134,940	139,154	139,214	131,242
		25年度	127,432	128,174	128,818	124,093	126,707	130,250	129,858	121,635	111,656	112,209	114,113	
		前年比	100.3	97.8	96.8	92.9	91.9	95.4	92.0	87.3	82.7	80.6	82.0	0.0
		4月	5月	6月	7月	8月	9月	10月	11月	12月	1月	2月	3月	
推定 期末在庫	国産	23年度	27,547	29,343	28,598	30,604	31,998	30,049	29,754	30,873	33,551	31,152	34,868	36,868
		24年度	35,506	36,263	36,708	35,468	35,094	33,154	32,202	30,780	29,565	26,258	25,720	25,771
		25年度	24,973	26,982	29,793	31,278	33,153	33,879	34,449	35,202	36,376	36,820	37,059	
		前年比	70.3	74.4	81.2	88.2	94.5	102.2	107.0	114.4	123.0	140.2	144.1	0.0

出所：農水省 食肉流通統計 財務省貿易統計 農畜産業振興機構

# 外部環境データ⑱

## 原料相場情報（豚・牛・鶏）（データ）

【東京 上 豚枝肉】 円/kg

	22年度	23年度	24年度	25年度
4月	491	562	613	599
5月	633	643	714	660
6月	654	697	754	795
7月	663	679	831	867
8月	644	710	765	669
9月	636	695	665	647
10月	613	560	619	557
11月	565	519	571	587
12月	565	552	638	582
1月	530	492	597	561
2月	588	594	621	605
3月	573	550	615	675

【北米 豚ロイン】

	22年度	23年度	24年度	25年度
4月	547	586	670	656
5月	526	580	676	635
6月	525	587	669	632
7月	525	576	659	608
8月	550	630	680	620
9月	583	660	661	592
10月	584	726	643	633
11月	611	725	655	670
12月	603	706	657	700
1月	572	695	669	669
2月	578	695	660	633
3月	566	685	677	625

【和牛去勢牛 東京 A-3】

	22年度	23年度	24年度	25年度
4月	2,257	2,106	2,030	2,142
5月	2,143	2,008	1,961	2,163
6月	2,182	1,943	1,830	1,980
7月	2,175	1,908	1,820	2,002
8月	1,991	1,818	1,795	1,952
9月	2,017	1,801	1,892	1,966
10月	2,118	1,811	1,942	2,096
11月	2,150	1,948	2,160	2,280
12月	2,071	2,108	2,289	2,341
1月	2,080	2,103	2,073	2,108
2月	1,951	2,059	2,121	2,197
3月	1,977	2,003	2,111	2,321

【東京市場国産鶏モモ】

	22年度	23年度	24年度	25年度
4月	633	808	662	805
5月	636	793	648	855
6月	635	761	636	844
7月	646	725	630	817
8月	659	694	629	791
9月	676	667	641	768
10月	708	665	669	741
11月	740	690	707	744
12月	781	711	746	784
1月	818	729	770	835
2月	815	710	772	844
3月	813	687	767	843

【デンマーク 豚バラ】

	22年度	23年度	24年度	25年度
4月	774	714	844	956
5月	778	721	888	959
6月	764	711	910	965
7月	745	708	909	963
8月	725	714	899	952
9月	701	715	866	924
10月	687	711	845	926
11月	681	720	838	979
12月	665	729	839	1,010
1月	645	738	885	1,047
2月	654	755	927	1,044
3月	689	790	939	1,014

【豪州 チルド グレインショート  
フェッド・ストリップロイン】

	22年度	23年度	24年度	25年度
4月	2,380	2,347	2,303	2,435
5月	2,406	2,109	2,387	2,461
6月	2,420	2,040	2,403	2,505
7月	2,439	1,991	2,414	2,518
8月	2,341	1,904	2,366	2,500
9月	2,307	1,881	2,299	2,534
10月	2,331	1,973	2,271	2,543
11月	2,386	2,039	2,297	2,640
12月	2,464	2,092	2,305	2,642
1月	2,470	2,055	2,297	2,654
2月	2,391	2,075	2,345	2,738
3月	2,390	2,155	2,366	2,945

【東京市場国産鶏ムネ】

	22年度	23年度	24年度	25年度
4月	320	419	374	449
5月	326	418	368	501
6月	331	417	368	538
7月	346	411	370	565
8月	360	401	372	585
9月	370	389	381	589
10月	382	384	393	574
11月	403	390	406	560
12月	421	393	419	549
1月	428	396	422	545
2月	421	391	415	535
3月	418	385	411	521

## 【購入数量】

		g %											
		4月	5月	6月	7月	8月	9月	10月	11月	12月	1月	2月	3月
牛肉	24年度	450	477	429	411	484	481	422	457	620	435	387	425
	25年度	439	445	437	438	494	418	416	473	608	407	401	
豚肉	24年度	1,791	1,835	1,804	1,702	1,707	1,740	1,774	1,856	1,993	1,789	1,722	1,910
	25年度	1,843	1,877	1,814	1,729	1,801	1,807	1,892	1,990	1,958	1,913	1,821	
鶏肉	24年度	1,509	1,569	1,568	1,385	1,399	1,526	1,584	1,586	1,801	1,563	1,499	1,650
	25年度	1,549	1,564	1,458	1,436	1,449	1,441	1,583	1,630	1,833	1,566	1,484	
合いびき肉	24年度	199	225	204	212	201	200	198	168	183	174	174	207
	25年度	208	227	216	210	197	204	185	181	181	184	177	
その他生鮮肉	24年度	123	118	108	106	103	135	119	142	184	142	140	156
	25年度	123	140	105	128	131	117	167	139	171	129	120	
生鮮肉	24年度	4,140	4,224	4,072	3,887	4,009	4,169	4,116	4,279	4,698	4,203	3,947	4,366
	25年度	4,184	4,205	4,049	4,031	4,134	4,065	4,248	4,471	4,704	4,199	4,014	
	前年比	101.1	99.6	99.4	103.7	103.1	97.5	103.2	104.5	100.1	99.9	101.7	0.0

## 【支出金額】

		円 %											
		4月	5月	6月	7月	8月	9月	10月	11月	12月	1月	2月	3月
牛肉	24年度	1,602	1,795	1,610	1,554	1,855	1,644	1,631	1,560	3,090	1,633	1,398	1,568
	25年度	1,618	1,755	1,596	1,588	1,846	1,532	1,593	1,735	3,018	1,724	1,494	
豚肉	24年度	2,695	2,742	2,727	2,724	2,749	2,688	2,850	2,927	3,148	2,901	2,777	2,991
	25年度	2,891	2,947	2,844	2,824	2,889	2,859	3,021	3,185	3,285	3,126	2,929	
鶏肉	24年度	1,539	1,585	1,524	1,411	1,427	1,467	1,595	1,629	1,993	1,650	1,601	1,719
	25年度	1,630	1,664	1,572	1,538	1,575	1,599	1,734	1,789	2,112	1,796	1,688	
合いびき肉	24年度	287	311	283	297	293	282	279	251	250	251	255	290
	25年度	302	326	313	305	303	294	280	266	261	288	267	
その他生鮮肉	24年度	234	256	221	198	276	228	257	282	414	295	260	267
	25年度	253	293	229	237	321	236	266	269	417	282	262	
生鮮肉	24年度	6,358	6,688	6,366	6,183	6,601	6,309	6,611	6,650	8,895	6,730	6,290	6,835
	25年度	6,695	6,986	6,552	6,493	6,934	6,519	6,894	7,245	9,093	7,217	6,639	
	前年比	105.3	104.5	102.9	105.0	105.0	103.3	104.3	108.9	102.2	107.2	105.5	0.0

## 【購入数量】

		g %											
		4月	5月	6月	7月	8月	9月	10月	11月	12月	1月	2月	3月
ハム	24年度	159	191	209	217	206	170	155	215	271	149	134	141
	25年度	158	172	206	208	196	164	156	185	276	139	133	
ベーコン	24年度	127	120	118	109	104	108	103	108	119	93	95	107
	25年度	116	124	104	98	106	94	100	103	104	92	96	
ソーセージ	24年度	448	460	421	409	450	433	428	449	480	393	407	467
	25年度	456	438	410	419	449	423	449	442	487	418	416	
合計	24年度	734	771	748	735	760	711	686	772	870	635	636	715
	25年度	730	734	720	725	751	681	705	730	867	649	645	0
	前年比	99.5	95.2	96.3	98.6	98.8	95.8	102.8	94.6	99.7	102.2	101.4	0.0

## 【支出金額】

		円 %											
		4月	5月	6月	7月	8月	9月	10月	11月	12月	1月	2月	3月
ハム	24年度	329	378	416	434	422	343	339	443	648	311	287	311
	25年度	339	371	428	437	428	347	336	414	670	309	289	
ベーコン	24年度	223	218	215	200	202	204	199	208	232	187	196	222
	25年度	223	230	213	195	209	192	197	207	231	198	193	
ソーセージ	24年度	683	685	653	626	669	634	680	682	764	625	635	718
	25年度	683	689	659	652	692	642	689	690	760	646	628	
その他加工肉	24年度	290	329	278	284	347	282	290	270	302	262	246	271
	25年度	253	293	229	237	321	301	293	289	305	274	274	
加工肉合計	24年度	1,525	1,609	1,562	1,544	1,640	1,462	1,508	1,603	1,947	1,385	1,364	1,521
	25年度	1,558	1,649	1,622	1,622	1,693	1,482	1,516	1,600	1,966	1,427	1,384	
	前年比	102.2	102.5	103.8	105.1	103.2	101.4	100.5	99.8	101.0	103.0	101.5	0.0