

会社情報

(2020年3月末現在)

商号	プリマハム株式会社
本社	〒140-8529 東京都品川区東品川4丁目12番2号 品川シーサイドウエストタワー TEL: 03-6386-1800
代表者	代表取締役社長 社長執行役員 千葉 尚登
事業内容	ハム・ソーセージ、食肉および加工食品の製造販売
創業	1931年9月1日
設立	1948年7月9日
資本金	79億8百万円
従業員数	1,895名 ※ 執行役員および臨時従業員の平均雇用人数を含めています。
支店等	東北支店(宮城)・関東支店(東京)・中部支店(愛知)・ 関西支店(大阪)・中四国支店(広島)・九州支店(福岡)
工場	北海道工場・茨城工場・三重工場・鹿児島工場
物流センター	関東物流センター(茨城)・三重物流センター・福岡物流センター
研究機関	基礎研究所(茨城)・製造・技術部(機械開発担当部門)(茨城)

グループ会社 33社(2020年8月1日現在)

● 連結子会社 ○ 持分法適用関連会社

食肉事業

● 太平洋ブリーディング株式会社	福島県双葉郡	養豚関連事業
● 有限会社肉質研究牧場	鹿児島県志布志市	養豚関連事業
● 有限会社かみふらの牧場	北海道空知郡	養豚関連事業
● ジャパンミート株式会社	宮崎県都城市	食肉の処理、加工、販売、畜産物の卸販売、 養豚関連事業
● クリーンファーム株式会社	宮崎県都城市	養豚関連事業
● 株式会社ユキザワ	秋田県大館市	養豚関連事業、食肉の販売
● 株式会社かみふらの工房	北海道空知郡	食肉の処理加工
● 西日本ベストパッカー株式会社	鹿児島県いちき串木野市	食肉の処理加工
● タッキーフーズ株式会社	愛知県小牧市	食肉の処理加工、販売
● 関東プリマミート販売株式会社	神奈川県川崎市	食肉の販売
● 関西プリマミート販売株式会社	大阪府大阪市	食肉の販売
● プリマロジスティックス株式会社	東京都品川区	食肉の物流

加工食品事業

生産

● プライムデリカ株式会社	神奈川県相模原市	コンビニエンスストア向け商品の製造
● プリマ食品株式会社	埼玉県比企郡	加工食品の製造
● 秋田プリマ食品株式会社	秋田県由利本荘市	加工食品の製造
● プライムフーズ株式会社	群馬県前橋市	加工食品の製造
● 四国フーズ株式会社	香川県丸亀市	加工食品の製造
● プリマルーケ株式会社	長崎県雲仙市	加工食品の製造
● プリマ環境サービス株式会社	茨城県土浦市	施設の洗浄・環境保全
○ 株式会社プライムベーカーリー	静岡県富士市	コンビニエンスストア向け商品の製造

販売

● 北海道プリマハム株式会社	北海道札幌市	食肉、ハム・ソーセージ、加工食品の販売
● 北陸プリマハム株式会社	富山県射水市	食肉、ハム・ソーセージ、加工食品の販売
● プリマハムミートファクトリー株式会社	大阪府大阪市	食肉製品等の製造・販売、食肉の処理加工
● 株式会社エッセンハウス	福岡県糟屋郡	精肉・惣菜(弁当)・加工食品の販売
● 東栄フーズ株式会社	東京都品川区	精肉・惣菜(弁当)・加工食品の販売

その他事業

● プリマシステム開発株式会社	東京都品川区	システム開発、管理・運営セキュリティ確保・維持
● プリマ・マネジメント・サービス株式会社	東京都品川区	人材派遣、給与計算、各種保険などのトータルサポート
● 株式会社つくば食品評価センター	茨城県土浦市	食品の検査
● プライムテック株式会社	茨城県土浦市	理化学機器の開発・製造・販売

海外

● PRIMAHAM(THAILAND) CO.,LTD.	タイ	加工食品の製造
● PRIMAHAM FOODS(THAILAND) CO.,LTD	タイ	加工食品の製造
○ 康普(蘇州)食品有限公司	中国	ハム・ソーセージの製造販売
○ Swine Genetics International,Ltd	アメリカ	養豚関連事業

株式情報

大株主の状況

(2020年3月末現在)

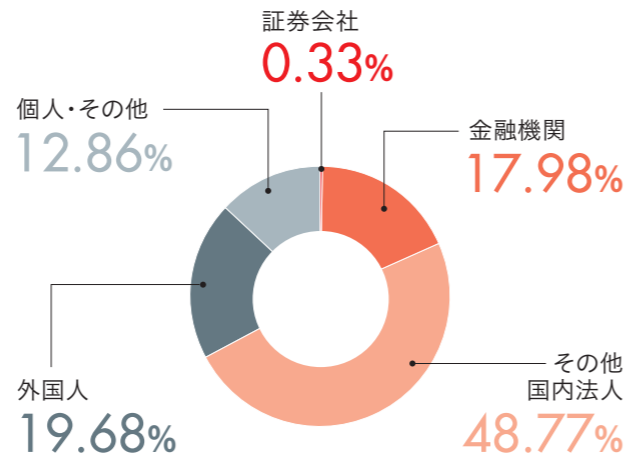
大株主名	持株数 (千株)	持株比率 (%)
伊藤忠商事株式会社	20,188	39.95
伊藤忠食品株式会社	2,262	4.47
日本マスタートラスト 信託銀行株式会社(信託口)	2,034	4.02
日本トラスティ・サービス 信託銀行株式会社(信託口)	1,646	3.25
SSBTC CLIENT OMNIBUS ACCOUNT	1,300	2.57
BBH FOR FIDELITY PURITANTR:FIDELITY SR INTRINSIC OPPORTUNITIES FUND	1,250	2.47
学校法人竹岸学園	908	1.79
株式会社サンシヨク	800	1.58
農林中央金庫	713	1.41
日本トラスティ・サービス 信託銀行株式会社(信託口5)	638	1.26

株式の状況

発行可能株式数	70,000,000株
発行済株式の総数 (自己株式183,649株)	50,524,399株
株主数	16,584名

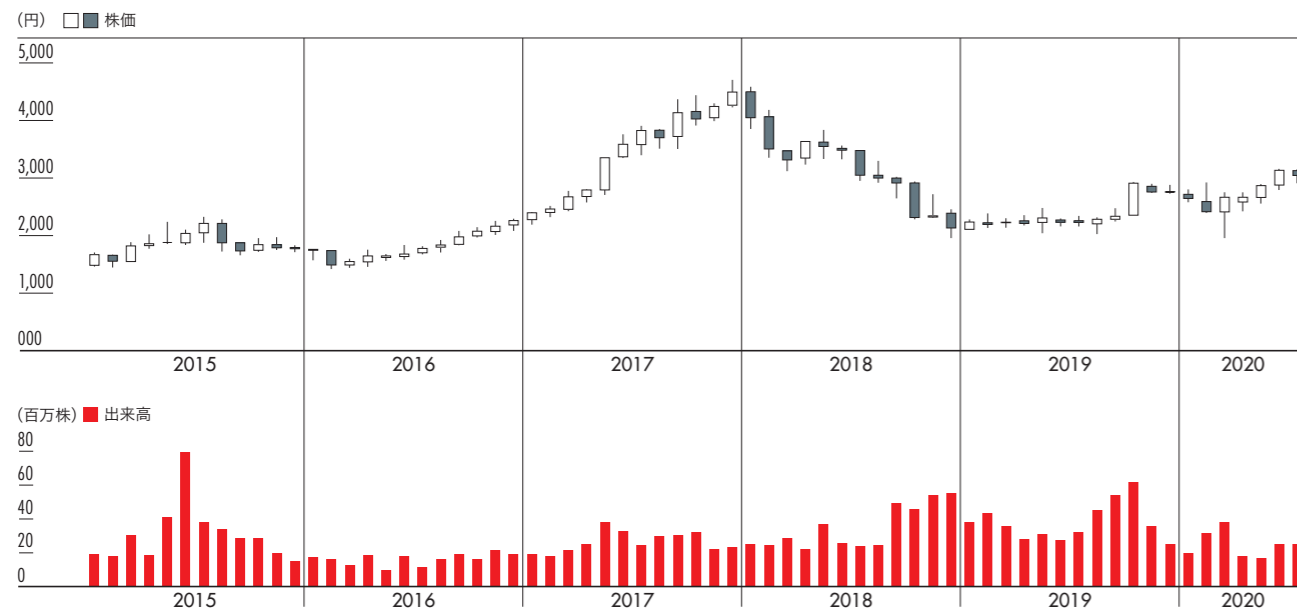
所有者別株式分布状況

(2020年3月末現在)



※ 上記には、自己株式183千株は含まれておりません。

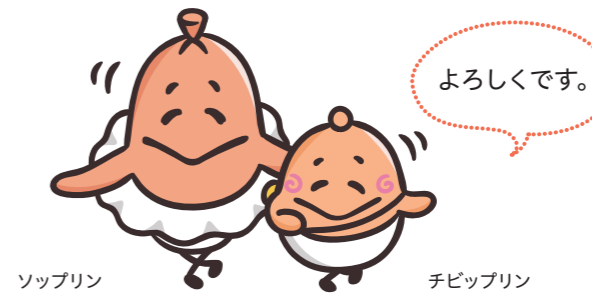
株価・出来高推移(東京証券取引所)



プリマハムグループ 「統合報告書 2020」アンケート

プリマハムグループ「統合報告書 2020」を
ご覧いただきありがとうございました。

皆さまからのご意見やご感想を、今後の企業活動や報告書制作の
参考とさせていただきますので、
アンケートへのご協力をお願い申し上げます。



アンケートへのご回答はこちらから
<https://www.primaham.co.jp/ir/integratedreport/question.php>



表紙のご説明

お客様に愛され、支持される会社であり続けるために、“つながり”を大切に想い、不断の努力でひとつずつ改善を積み重ねながらも新たな戦略に積極的に挑戦していく当社グループの姿を表現しました。また、コロナ渦で分断された人と人との連携、モノの流れなど、困難を乗り越えた世界を描いています。